



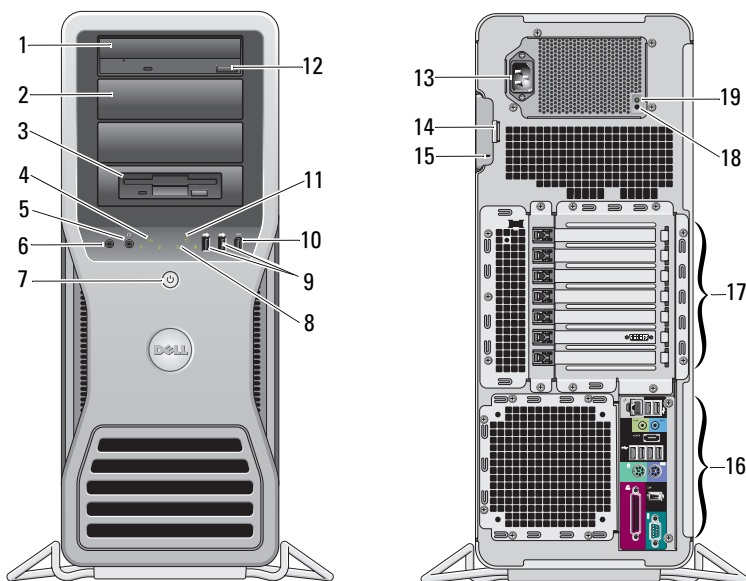
O upozorenjima

 **UPOZORENJE: UPOZORENJE** ukazuje na moguće oštećenje imovine, tjelesne povrede ili smrt.

Ell Precision™ T7500/T7500n

Informacije o postavljanju i značajkama

Prikaz s prednje i stražnje strane



- | | | | |
|---|-----------------------------------|----|---|
| 1 | optički pogon | 2 | ploča ispunje optičkog diska |
| 3 | fleksibilni odjeljak | 4 | svjetlo za označavanje integriteta veze |
| 5 | priključak za naglavne slušalice | 6 | priključak za mikrofon |
| 7 | gumb napajanja, svjetlo napajanja | 8 | dijagnostička svjetla (4) |
| 9 | USB 2.0 priključci (2) | 10 | IEEE 1394 priključak |

Veljača 2009.

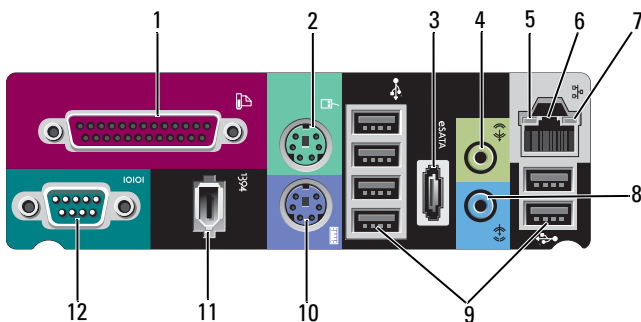


0X544KA01

Model: DCDO

- | | | | |
|----|---|----|---|
| 11 | svjetlo za označavanje aktivnosti diska | 12 | gumb za otvaranje optičkog diska |
| 13 | priključak za napajanje | 14 | zasun za oslobađanje pokrova i obruč za zaključavanje |
| 15 | utor za sigurnosni kabel | 16 | priključci za stražnji dio ploče |
| 17 | utori za kartice proširenja (7) | 18 | gumb za dijagnostiku napajanja |
| 19 | dijagnostičko svjetlo napajanja | | |

priključci za stražnji dio ploče



- | | | | |
|----|---|----|-------------------------------|
| 1 | paralelni priključak | 2 | priključak PS/2 miš |
| 3 | eSATA priključak | 4 | priključak za izlaznu liniju |
| 5 | svjetlo aktivnosti mreže | 6 | priključak za mrežni adapter |
| 7 | svjetlo za označavanje integriteta veze | 8 | ulazni priključak |
| 9 | USB 2.0 priključci (6) | 10 | priključak za PS/2 tipkovnicu |
| 11 | IEEE 1394 priključak | 12 | serijski priključak |

Brzo postavljanje



UPOZORENJE: Prije nego što započnete bilo koji postupak u ovom odjeljku, pročitajte sigurnosne upute koje ste dobili s računalom. Dodatne sigurnosne informacije potražite na www.dell.com/regulatory_compliance.



OPREZ: Nemojte postaviti računalo na mjestu s ograničenim protokom zraka ili bez protoka zraka. Ograničavanje protoka zraka utječe na djelovanje računala te može uzrokovati pregrijavanje. Ako je vaše računalo postavljeno u kutu na stolu ostavite barem 5,1 cm (2 in.) praznog prostora sa stražnje strane računala pored zida kako biste omogućili protok zraka potreban za pravilan protok zraka.



NAPOMENA: Obrišite prašinu s rešetke na stražnjoj strani računala svaki put kad vidite da je prašnjava.

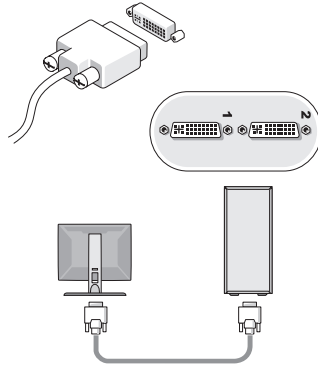
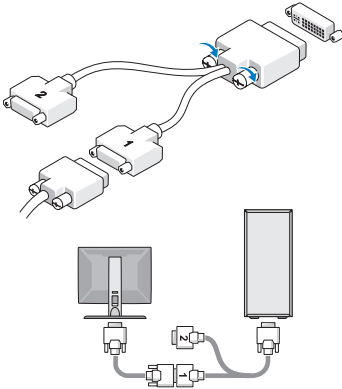


NAPOMENA: Neki dolje prikazani uređaji možda neće biti uključeni ako ih niste naručili.

1 Priključite monitor pomoću jednog od sljedećih kabela:

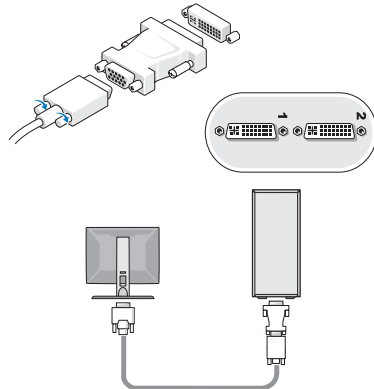
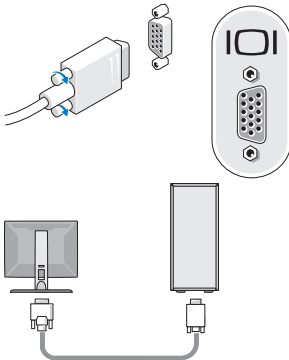
a Y-adapterski kabel za povezivanje dvaju monitora

b Bijeli DVI kabel

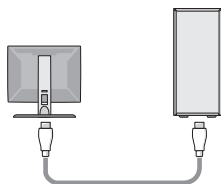
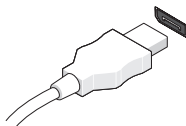


c Plavi VGA kabel

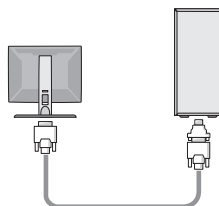
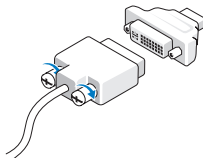
d Plavi VGA kabel u DVI adapter



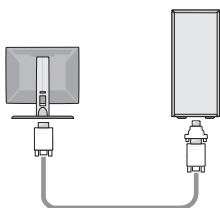
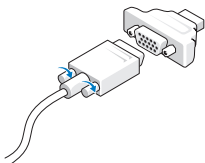
e Kabel DisplayPort



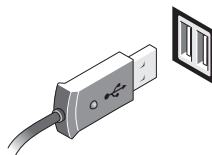
f DisplayPort u DVI adapter



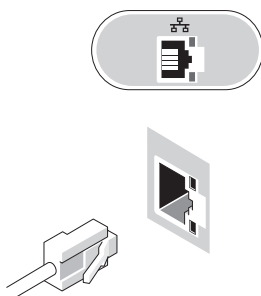
g DisplayPort u VGA adapter



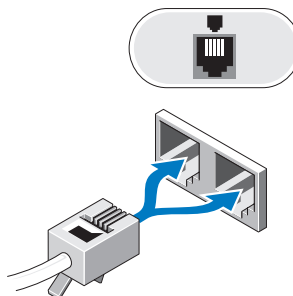
2 Priključite USB uređaj poput tipkovnice i miša.



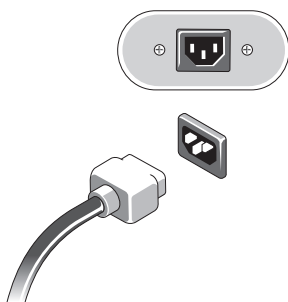
3 Priključite mrežni kabel.



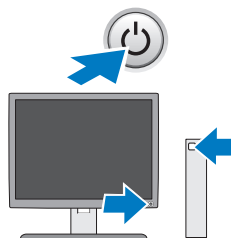
4 Spojite modem (ako je instaliran).




5 Priključite kabel(e) za napajanje.



6 Pritisnite gumb(e) za uključivanje na monitoru i računalu.



Specifikacije

 **NAPOMENA:** Sljedeće specifikacije obuhvaćaju samo ono što se prema zakonu mora isporučiti s vašim računalom. Potpun i ažuran popis specifikacija za računalo možete pronaći na support.dell.com.

Procesor

| | |
|-----|--|
| Tip | Dual-Core Intel® Xeon® Processor 5500 serija Quad-Core Intel® Xeon® Processor 5500 serija |
|-----|--|

Informacije o sustavu

| | |
|-----------------------------|-----------------|
| Chipset sustava | Intel 5500/5520 |
| Širina podatkovne sabirnice | 64 bita |

Video

Vrsta:

Diskretno

PCI Express 2.0 x16 (dva utora)

NAPOMENA: Podrška za grafičke kartice pune visine i dužine korištenjem utora za grafičku karticu PCIe x16

Diskovi

Dostupni izvana

četiri 5,25-inčna odjeljka za disk (može podržavati i 3,5-inčni fleksibilni odjeljak)

Dostupna iznutra

četiri 3,5-inčna odjeljka za disk

Dostupni uređaji

- najviše pet 3,5-inčnih SATA ili četiri SAS tvrda diska
- najviše tri sljedeća 5,25-inčna pogona: SATA DVD-ROM, DVD+/-RW super multi drive/Blu-ray™ disk
- jedan 3,5-inčni čitač USB medijskih kartica ili
- jedan 3,5-inčni FDD pogon

NAPOMENA: Podržava maksimalno pet tvrdih diskova.

Kontrole i svjetla

Prednja strana računala

Gumb za uključivanje/isključivanje

Gumb za pritiskanje

Svjetlo napajanja

zeleno svjetlo — treperi zeleno u stanju mirovanja; svijetli zeleno u uobičajenom načinu rada

žuto svjetlo — trepćuće žuto svjetlo ukazuje na probleme s matičnom pločom. Neprekinuto žuto svjetlo kada se sustav računala ne pokreće ukazuje na to da matična ploča ne može pokrenuti inicijalizaciju, ali je napajanje u redu - u normalnom stanju rada bez svjetla — sustav je isključen

Svjetlo za označavanje aktivnosti diska

zeleno svjetlo — ukazuje na to da računalo čita ili piše podatke na SATA tvrdi disk ili CD/DVD

Svjetlo za označavanje integriteta veze

zeleno svjetlo — dobra veza između mreže i računala
isključeno (nema svjetla) — računalo ne prepoznaje fizičku vezu s mrežom

Kontrole i svjetla (*nastavak*)

Stražnji dio računala

| | |
|--|--|
| Svjetlo za označavanje integriteta veze (na integriranom mrežnom adapteru) | zeleno svjetlo — dobra veza od 10 Mbs između mreže i računala narančasto svjetlo — dobra veza od 100 Mbs između mreže i računala žuto svjetlo — dobra veza od 1000 Mbs između mreže i računala isključeno (nema svjetla) — računalo ne prepoznaje fizičku vezu s mrežom |
| Svjetlo mrežne aktivnosti (na integriranom mrežnom adapteru) | treperi žuto |
| LED za dijagnostiku napajanja | zeleno svjetlo — označava ispravan rad napajanja isključeno (nema svjetla) — označava da nema struje za napajanje |

Snaga

AC dovod električne energije:

| | |
|---|-------------------------------|
| Napon (informacije o postavljanju napona potražite u sigurnosnim informacijama koje ste dobili uz računalo) | 100–240 VAC, 50–60 Hz, 12.0 A |
|---|-------------------------------|

| | |
|----------------------------|--|
| Baterija na matičnoj ploči | Litij-ionska baterija veličine kovanice 3-V CR2032 |
|----------------------------|--|

Fizičke karakteristike

| | |
|--------|----------------------------|
| Visina | 56,50 cm (22,25 inča) |
| Širina | 21,60 cm (8,50 inča) |
| Dubina | 55,30 cm (21,80 inča) |
| Težina | najmanje 24,90 kg (55 lbs) |



UPOZORENJE: Vaše je računalo teško i možda će ga biti teško pomaknuti.

Potražite pomoć prije pokušaja podizanja, premještanja ili okretanja. Dvije osobe trebaju podignuti računalo. Uvijek podižite ispravno kako biste izbjegli ozljede. Nemojte se saginjati tijekom podizanja.

Temperatura

okruženja:

Radna od 10° do 35°C (od 50° do 95°F)

Skladištenje od -40° do 65°C (od -40° do 149°F)

Relativna vlažnost od 20% do 80% (bez kondenzacije)

Nadmorska visina:

Radna od -15,2 do 3048 m (od -50 do 10.000 stopa)

Skladištenje od -15,2 do 10.668 m (od -50 do 35.000 stopa)

Razina zračnog onečišćenja G2 ili niža, kao što je definirano u ISA-S71.04-1985

Pronalaženje dodatnih informacija i resursa

Ako trebate:

Pronađite sigurnosne upute za računalo, pregledajte informacije o jamstvu, uvjete i odredbe (samo SAD), sigurnosne upute, regulatorne informacije, informacije o ergonomiji i licencni sporazum s krajnjim korisnikom (EULA).

Pogledajte:

Sigurnosne i regulatorne dokumente koji su isporučeni s vašim računalom i početnu stranicu za sukladnost sa zakonskim odredbama potražite na **www.dell.com/regulatory_compliance**.

Informacije navedene u ovom dokumentu podložne su promjeni bez prethodne obavijesti.

© 2009 ELL Inc. Sva prava pridržana. Tiskano u Irskoj

Bilo kakvo umnožavanje ovog materijala bez pismenog dopuštenja tvrtke ELL Inc. strogo je zabranjeno.

Zaštitni znakovi korišteni u ovom tekstu: *ELL*, *DELL* logotip i *ELL Precision* zaštitni su znakovi tvrtke ELL Inc.; *Intel* je registrirani zaštitni znak tvrtke Intel Corporation u SAD-u i drugim zemljama; *Blu-ray Disc* je zaštitni znak tvrtke Blu-ray Disc Association.

Ostali zaštitni znakovi i zaštićeni nazivi koji se koriste u ovom dokumentu označavaju ili društva koji su vlasnici tih znakova ili njihove proizvode. Tvrtka ELL Inc. odriče se bilo kakvih vlasničkih interesa za navedene zaštitne znakove i zaštićene nazive, osim vlastitih.